

ZESTAWIENIE STALI ZBROJENIOWEJ							
POZ.	NUMER PRĘTA	Ø [mm]	RODZAJ STALI	DŁUGOŚĆ [cm]	LICZBA SZTUK	DŁUGOŚĆ KĄCZNA [m]	
						A-III	Ø8
B110	1	Ø16	A-III	1160	4	46.4	
	2	Ø16	A-III	600	8	4.8	
	3	Ø16	A-III	1200	4	4.8	
	4	Ø8	A-III	126	122	153.72	
DŁUGOŚĆ RAZEM [m]						153.72	142.4
MASA JEDNOSTKOWA [kg/m]						0.395	1.578
MASA [kg]						60.72	224.71
MASA OGÓŁEM [kg]							285.43
WYKONAĆ: x 1							285.43

1-1

125

NR3 4 $\phi 16$

NR4 2 $\phi 12$

NR4 2 $\phi 12$

NR2 6 $\phi 20$

NR1 5 $\phi 20$

800

1020

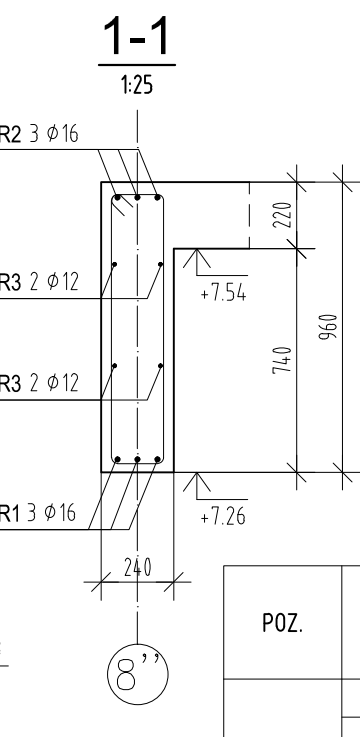
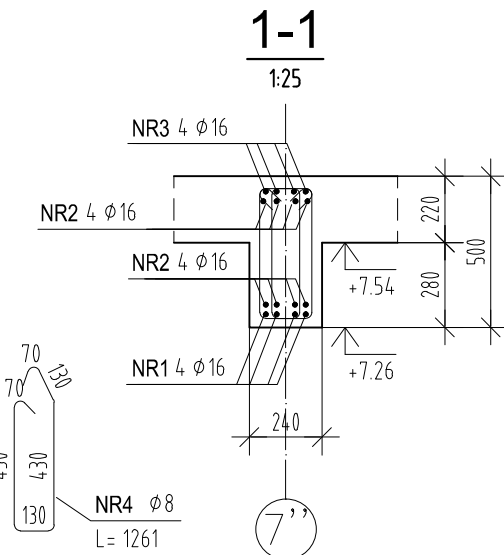
270

350

+1.54

8 $\phi 8$

140



ZESTAWIENIE STALI ZBROJENIOWEJ								
POZ.	NUMER PRĘTA	Ø [mm]	RODZAJ STALI	DŁUGOŚĆ [cm]	LICZBA SZTUK	DŁUGOŚĆ ŁĄCZNA [m]		
						Ø8	Ø12	Ø16
B1.11	1	Ø16	A-IIIIN	823	3			24.69
	2	Ø16	A-IIIIN	970	3			29.1
	3	Ø12	A-IIIIN	770	4		30.8	
	4	Ø8	A-IIIIN	226	41	92.66		
DŁUGOŚĆ RAZEM [m]						92.66	30.8	53.79
MASA JEDNOSTKOWA [kg/m]						0.395	0.888	1.578
MASA [kg]						36.6	27.35	84.88
MASA OGÓŁEM [kg]						148.83		
WYKONAC: x 1						148.83		

1-1
1:25

NR3 4 ϕ 12

NR2 2 ϕ 12

NR2 2 ϕ 12

NR1 4 ϕ 12

240

200

+7.54

+7.26

240

200

4 ϕ 8

2260

ZESTAWIE

NIMED	ϕ

ZESTAWIENIE STALI ZBROJENIOWEJ								
POZ.	NUMER PRĘTA	Ø [mm]	RODZAJ STALI	DŁUGOŚĆ [cm]	LICZBA SZTUK	DŁUGOŚĆ ŁĄCZNA [m]		
						Ø8	Ø12	Ø16
B14	1	Ø16	A-III-N	250	4			10
	2	Ø12	A-III-N	250	4		10	
	4	Ø8	A-III-N	134	15	20.1		
DŁUGOŚĆ RAZEM [m]						20.1	10	10
MASA JEDNOSTKOWA [kg/m]						0.395	0.888	1.578
MASA [kg]						7.94	8.88	15.78
MASA OGÓŁEM [kg]							32.6	
WYKONAĆ x 1							32.6	

ZESTAWIENIE STALI ZBROJENIOWEJ							
POZ.	NUMER PRĘTA	Ø [mm]	RODZAJ STALI	DŁUGOŚĆ [cm]	LICZBA SZTUK	DŁUGOŚĆ CAŁOWA [m]	
						Ø8	Ø12
B113	1	Ø12	A-IIIIN	390	4	15.6	
	2	Ø12	A-IIIIN	390	4	15.6	
	3	Ø12	A-IIIIN	530	4	21.2	
	4	Ø8	A-IIIIN	226	17	38.42	
DŁUGOŚĆ RAZEM [m]						38.42	52.4
MASA JEDNOSTKOWA [kg/m]						0.395	0.888
MASA [kg]						15.18	46.53
MASA OGÓŁEM [kg]							61.71
WYKONAĆ x 1							61.71

KLASA EKSPOZYCJI XC1,
MAKSYMALNY STOSUNEK $w/c=0,65$
MINIMALNA ZAWARTOŚĆ CEMENTU 260kg/m³
BETON C25/30
STAL ZBROJENIOWA A-IIIN
OTULENIE ZBROJENIA - 3cm

UWAGI :

1. WSZYSTKIE ZMIANY W KONSTRUKCJI NA ETAPIE WYKONAWSTWA POWINNY BYĆ KONSULTOWANE Z PROJEKTANTEM KONSTRUKCJI
2. ROZPATRYWAĆ ŁĄCZNIE Z POZOSTAŁYMI RYSUNKAMI KONSTRUKCYJNYMI
3. ROZPATRYWAĆ ŁĄCZNIE Z PROJEKTEM ARCHITEKTONICZNYMI ORAZ PROJEKTAMI BRANŻOWYM

[illegible]